



Anse Soleil Beachcomber **

Lage

An der Südwestküste von Mahé, sehr ruhig und abgelegen am Ende der traumhaften Bucht Anse Soleil. Etwa 20 km vom Flughafen Mahé.



Charakter

Familiäres und ruhig gelegenes kleines Hotel mit perfekter Sicht auf den Indischen Ozean am fantastischen Sandstrand. Das «Anse Soleil Beachcomber» ist ein romantisches kleines Versteck mit gar nicht so leichtem Zugang. Deshalb haben die Gäste hier einen wunderbaren Strand - weit weg von allem Geschehen. Ideal zum Ausspannen, Schnorcheln und Baden.

Einrichtung

Das Anse Soleil Beachcomber liegt eingebettet in einem tropischen Garten und hat eine kleine Reception, kostenloses Wi-Fi, ein Spa und ein Restaurant, wo lokale Gerichte serviert werden.

Unterkunft

Die gemütliche Bungalow-Anlage Anse Soleil Beachcomber bietet 14 Zimmer, 4 Apartments und 6 Villen.

Die je 5 Standard- und Superior-Zimmer (letztere sind etwas grösser) verfügen über eine Dusche oder Badewanne, WC, Kühlschrank, Klimaanlage, Ventilator, Safe und eine private Veranda mit Blick auf den Ozean.

Die Premier-Zimmer haben die gleiche Ausstattung, sind grösser und im Kolonialstil eingerichtet.

Die 2 Chalets beherbergen je 2 Apartments (eines davon mit Verbindungstüre) mit voll ausgestatteter Küche, Wohnzimmer, Klimaanlage im Schlafzimmer und Terrasse. Diese Unterkunft eignet sich bestens für unabhängige Familien.

Weiter verfügt das Hotel über 5 1-bedroom Pool Villas und 1 2-bedroom Pool Villa.

Sport & Wellness

Ohne Gebühr: Kanu, Schnorchelausrüstung.

Gegen Gebühr: Tauchen und andere Ausflüge können organisiert werden.

Gut zu wissen

Auf Wunsch mit Halbpension buchbar.

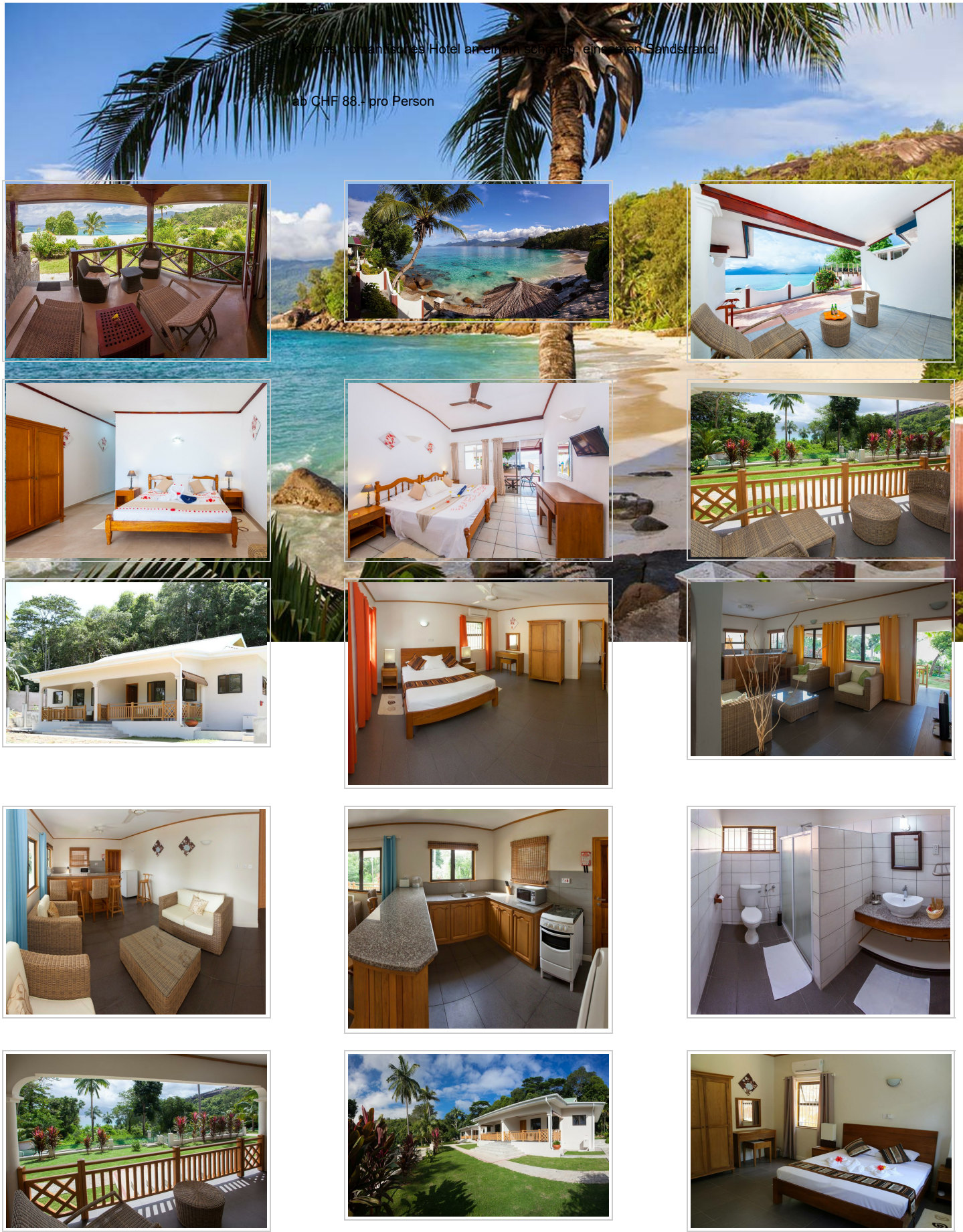
Aufgrund der etwas isolierten Lage empfiehlt es sich, einen Mietwagen zu reservieren!

Preise

1 Nacht im DZ ab CHF 88.- pro Person, inkl. Frühstück

1 Nacht im DZ ab CHF 159.- pro Person, inkl. Halbpension

Anse Soleil Beachcomber **



Ein romantisches Hotel an einem schönen, einsamen Sandstrand.

ab CHF 88.- pro Person